

Conditions d'accès

L'accès est gratuit pour les particuliers résidant sur le territoire de la CCPHVA sur présentation du pass' déchèterie et il est limité à 18 passages par an et par foyer.



VÉHICULES AUTORISÉS

L'accès est limité aux véhicules de volume PTAC (poids total autorisé en charge) maximum de 3,5 tonnes. Il est donc interdit aux camions et semi-remorques.

Les véhicules non ménagers (types Master, camionnettes, véhicules utilitaires), dont l'immatriculation relève d'un autre pays que la France, n'ont plus accès à la déchèterie, conformément à l'article 2 du règlement de la déchèterie adopté le 2 juillet 2019 par le Conseil Communautaire.

QUANTITÉ MAXIMALE

Les apports hebdomadaires sont limités à 2m³ pour chaque type de déchet et 5 L pour les déchets toxiques liquides.

RÉGIE DE RECETTES POUR LA PRÉVENTION ET LA COLLECTE DES DÉCHETS

Pour l'achat d'un composteur, d'une serrure pour votre bac-poubelle ou en cas de perte de votre pass' déchèterie ou de votre badge pour les points d'apport volontaire, contactez la régie de recettes au **06 81 49 97 94** ou par mail à regie-environnement@ccphva.com pour prendre rdv.

Vous retrouverez toutes les informations à jour sur
www.ccphva.com/decheterie

VOTRE DÉCHÈTERIE COMMUNAUTAIRE :

RD16 – à proximité des réservoirs d'eau potable entre Aumetz et Audun-le-Tiche



HORAIRES

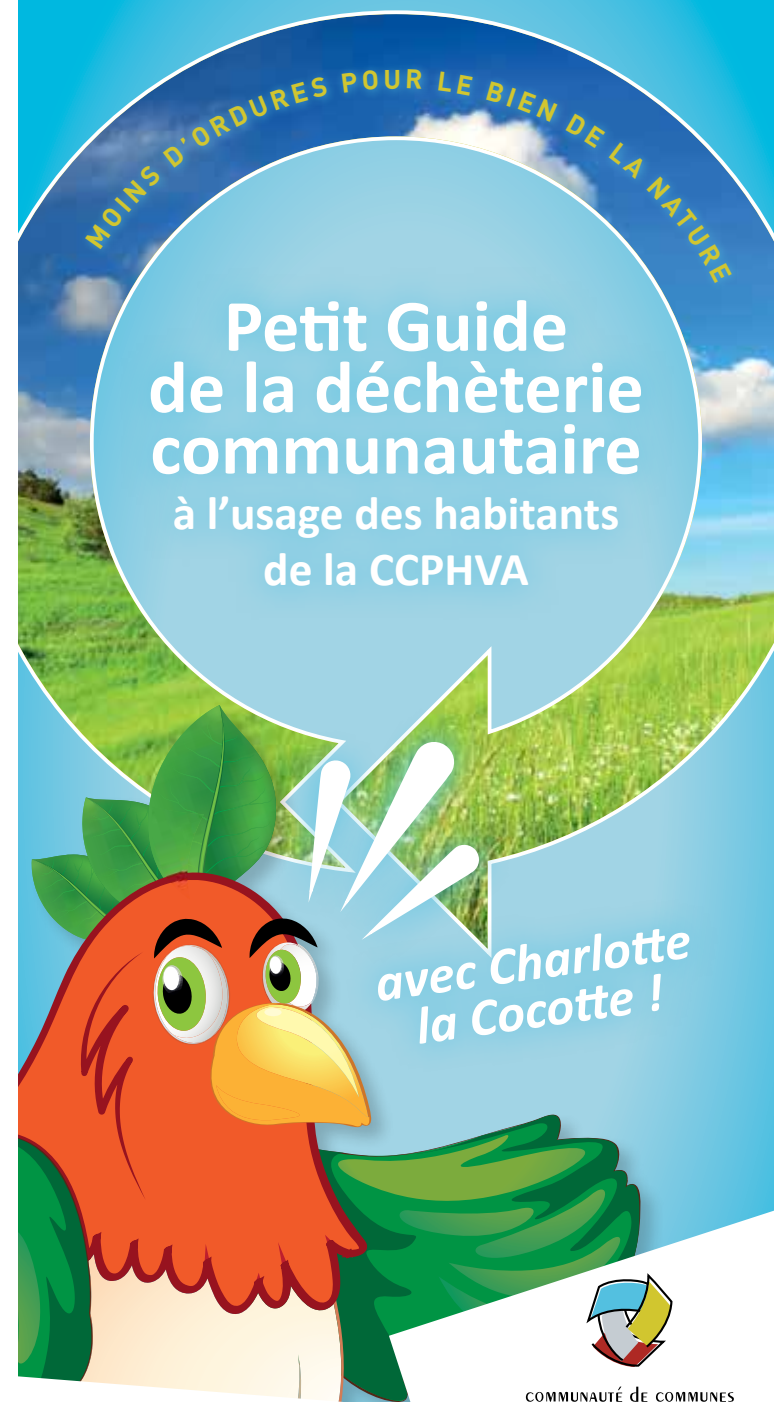
	Période Hivernale 1 ^{er} Novembre - 28 ou 29 février		Période Estivale 1 ^{er} Mars - 31 Octobre	
	MATIN	APRÈS-MIDI	MATIN	APRÈS-MIDI
Lundi	10h - 12h	14h - 17h	10h - 12h	13h45 - 18h
Mardi	10h - 12h	14h - 17h	10h - 12h	13h45 - 18h
Mercredi	10h - 12h	14h - 17h	10h - 12h	13h45 - 18h
Jeudi	FERMETURE		FERMETURE	
Vendredi	10h - 12h	14h - 17h	9h - 12h	13h45 - 18h
Samedi	9h30 - 17h / NON STOP		9h - 18h / NON STOP	

CONTACT

Pôle Environnement

03 82 54 32 63 - environnement@ccphva.com

www.ccphva.com -



avec Charlotte la Cocotte !

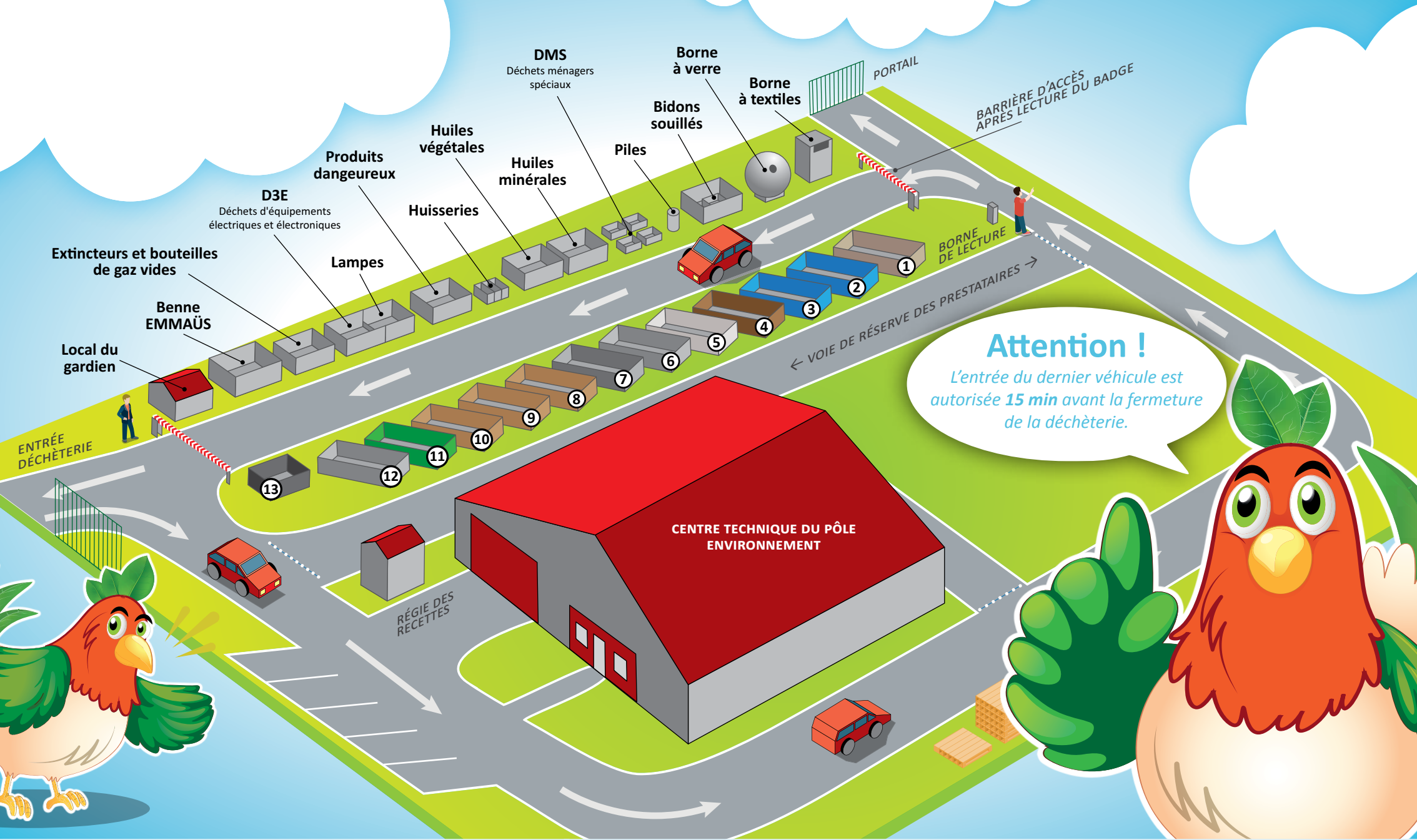


Avec le soutien de



COMMUNAUTÉ DE COMMUNES
PAYS HAUT VAL D'ALZETTE





- | | | |
|-----------------|----------------|--------------------|
| ① PAPIER | ⑥ GRAVAT | ⑩ ÉCO MOBILIER |
| ② ③ TOUT VENANT | ⑦ FERRAILLE | ⑪ DÉCHETS VERTS |
| ④ CARTON | ⑧ BOIS | ⑫ BENNE DE RÉSERVE |
| ⑤ PLÂTRE | ⑨ BOIS PALETTE | ⑬ PNEUS |

Déchets interdits en déchèterie communautaire :

Sacs noirs et transparents pris en porte-à-porte, déchets des industries, déchets agricoles, médicaments, pièces de carrosserie, déchets radioactifs, déchets organiques putrides, bouteilles de gaz non vidées, l'amiante et le fibrociment, les armes à feu, les balles et cartouches de fusils.